

Neues Domizil

## Sparkasse Zollernalb eröffnet Immobilien-Center

Die Kunden der Sparkasse Zollernalb können ihren Traum von den eigenen vier Wänden jetzt im neuen Balingener Immobilien-Center verwirklichen. Der Neubau entstand in der Alten Hechinger Straße direkt gegenüber der Hauptstelle. Mit ihm will die Sparkasse ihrem selbst gestellten hohen Qualitätsanspruch gerecht werden. Zumal „wir uns als Fachgeschäft definieren“, so der Vorstandsvorsitzende Markus Schmid bei der Eröffnung. Fachgeschäft, das bedeute Beratung durch einen kompetenten Ansprechpartner, der zugleich einen zuverlässigen Begleiter ver-

körpere. Mit dem Immobilien-Center in Balingen endet für die Sparkasse vorerst die Reihe der Modernisierungen nach Albstadt, Hechingen, Burladingen und Haigerloch. Mit einem Tag der offenen Tür hat die Sparkasse ihre neuen Räumlichkeiten eröffnet. Der Neubau umfasst neben dem Immobilien-Center im Erdgeschoss unter anderem 18 Parkplätze in der Tiefgarage und drei Maisonettenwohnungen.

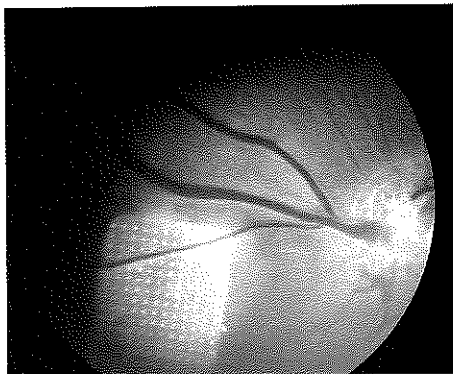
mg ■



Der abgerundete Empfangsbereich strahlt eine harmonische Atmosphäre aus. Foto: Kreissparkasse Balingen

Retina Implant

## Seh-Chips lassen Blinde hoffen



Hightech made in Reutlingen: ein Mikrochip im Auge gibt Blinden einen Teil ihrer Sehleistung zurück. Foto: Retina Implant AG

Das Medizintechnik-Unternehmen Retina Implant AG aus Reutlingen hat einen Chip entwickelt, der im Auge unter die Netzhaut implantiert wird und dadurch Blinden einen Teil ihres Sehvermögens zurückgeben soll. Nach jahrelanger technischer Entwicklung ist das Projekt nun in die klinische Phase getreten. Ende letzten Jahres wurden erstmals zwei – bis dato vollkommen blinde – Patienten erfolgreich operiert. Die Patienten sehen bereits wieder Lichtreize. Walter G. Wrobel, Vorstandsvorsitzender der Retina Implant, ist daher mit den Ergebnissen hoch zufrieden: „Zum ersten Mal weltweit haben Patienten, die bis dahin blind waren, elektrische Reiz-

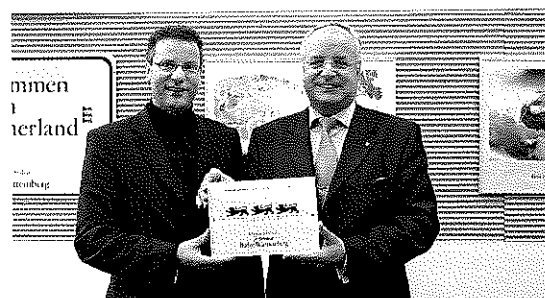
muster erkannt, die aus einheitlichen Punkten zusammengesetzt sind.“ BioRegio Stern-Geschäftsführer Dr. Klaus Eichenberg sieht in der Studie einen weiteren Beleg für die Innovationskraft des Standortes: „Es ist eine medizinische Pionierleistung, die die Voraussetzungen für den Einsatz des aktiven Mikrochips schafft“.

Im weltweiten Wettlauf um die Serienproduktion von Seh-Chips hat sich Retina damit eine glänzende Ausgangsposition verschafft. Diese Ansicht teilt auch der Investor Mediplan, der einen zweistelligen Millionenbetrag dem jungen Reutlinger Unternehmen als Wagniskapital bereitstellen wird. mg ■

Schmeck den Süden

## Graf Eberhard trägt „Kochmütze mit den drei Löwen“

Willkommen im Schlemmerland. ■



„Willkommen im Schlemmerland“: Landwirtschaftsminister Peter Hauk überreicht Peter Schmid die „Kochmütze mit den drei Löwen“ für sein Bad Uracher Hotel „Graf Eberhard“. Foto: Meid-PR

Kreativität in der regionalen Küche wird bei Edeltraud und Peter Schmid, Hotelier und Vorsitzender des Dehoga Baden-Württemberg, ganz groß geschrieben: Als einer der ersten drei vorbildlichen Schmeck-den-Süden-Betriebe haben sie für ihr Hotel „Graf Eberhard“ in Bad Urach die „Kochmütze mit drei Löwen“ erhalten. Landwirtschaftsminister Peter Hauk überreichte die höchste Auszeichnung für regionale Küche auf der Intergastra. „Speisen und Getränke aus aller Welt sind bei uns längst selbstverständlich. Aber regionale Spezialitäten sind und bleiben etwas Besonderes. Da genießt man immer ein Stück Heimat und fühlt sich wohl“, bekannte der Minister. Fast

zweihundert Gastronomiebetriebe und Hotels haben sich der Initiative „Schmeck-den-Süden“ angeschlossen. Ihr Anliegen ist es, den Gast das ganze Jahr über mit frischen und qualitativ hochwertigen Produkten aus der Region zu verwöhnen und damit das Bewusstsein für die regionale Küche zu steigern. Schmidts reichhaltige Speise- und Getränkekarte liest sich wie die Landkarte Baden-Württembergs. Als einer der ersten Anhänger der „Schmeck-den-Süden-Idee“ entwickelte er kontinuierlich die Zusammenarbeit mit den Erzeugern und baute schnell das Vertrauen in die kreative regionale Küche auf. mg ■